

豊原

二十万分の一様太庁地勢図

記号

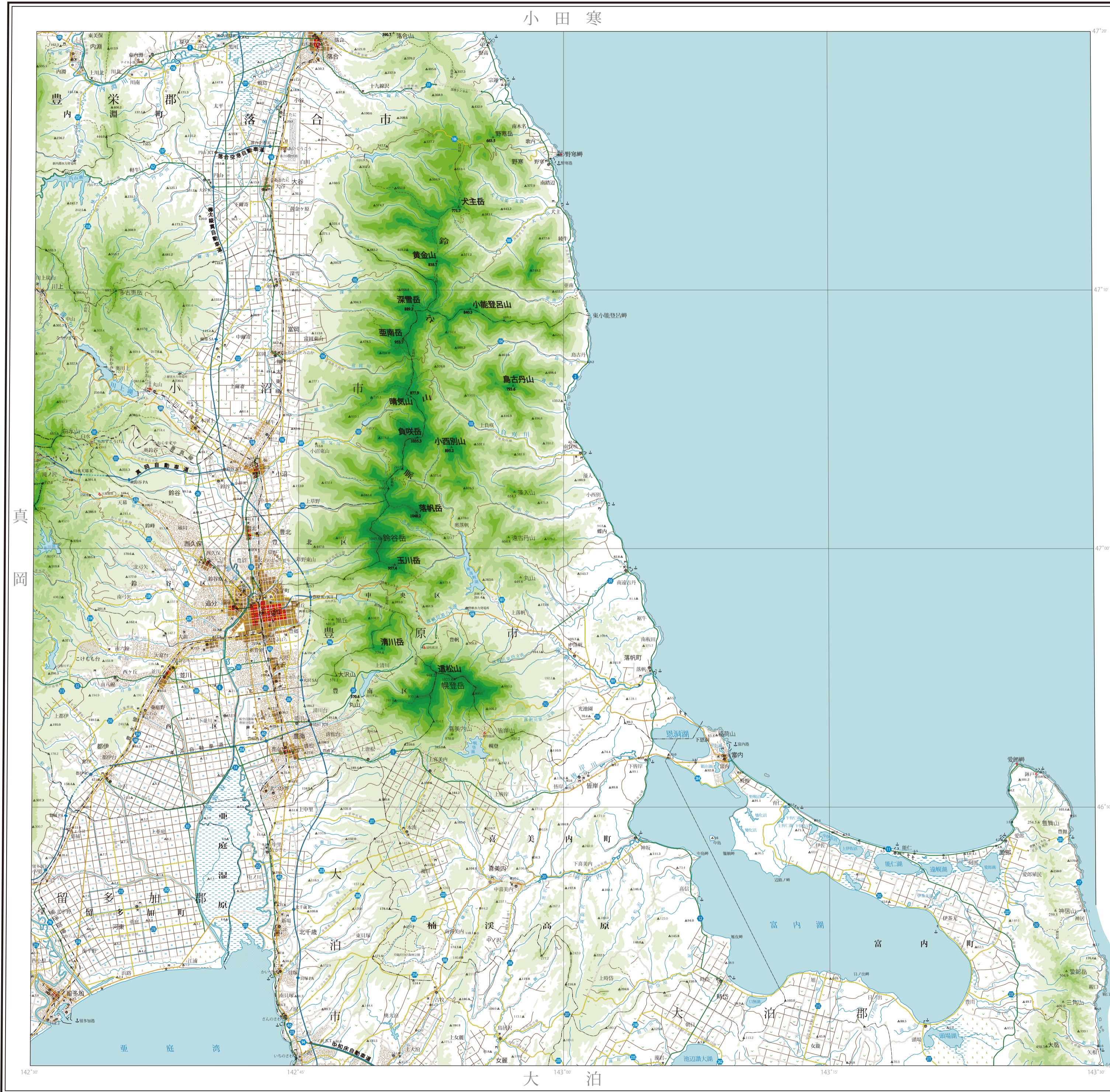
- 高速道路
 - 国道
 - 主要地方道
 - 一般府道
 - 市町村道
 - 幅員3.0m以下の道路
 - 小 道
 - 単線 駅 複線以上 J R 線
 - 私 鉄 線
 - 森林鉄道等
 - 索道
 - 堤 防
 - 支 庁 界
 - 市 郡 界
 - 区 町 村 界
-
- 樺太庁
 - 支 庁
 - 市役所
 - 町村役場
 - 区役所
 - 郵便局
 - × 警察署
 - × 学 校
 - 工 場
 - × 発電所
 - × 鉱 山
 - ∞ 開した鉱山
 - 油 田
-
- △ 史跡名勝
 - 神 社
 - ✳ 寺 院
 - 温 泉
 - 自衛隊
 - ▲ 三角点
 - 水準点
 - ⬇ 重要港
 - ⬇ 地方港
 - ⬇ 小 港
 - 灯 台
 - ✳ 飛行場
 - ✳ 風 車
-
- 畑 地
 - 水 田
 - 平 地 林
 - 湿 地

- ユニバーサル横メルカトル図法
- 標高の基準は本斗港の平均海面

行政区画



- A: 豊原市豊原区
- B: 豊原市豊北区
- C: 豊原市鈴谷区
- D: 豊原市豊南区
- E: 大泊郡中知床町



NM54-16 西柵丹	NM54-10 気 屯	NM54-4 遠 内
NM54-17 恵須取	NM54-11 敷 香	NM54-5 散 江
NM54-18 珍 内	NM54-12 知 取	NM55-35 北知床
NL54-13 泊 居	NL54-7 小田寒	
NL54-14 真 岡	NL54-8 豊 原	
NL54-15 内 幌	NL54-9 大 泊	
NL54-16 宗 谷		

